



Neu mit nanoe™ X Luftreinigungstechnologie

Die VRF Mini-Standtruhe von Panasonic

Mini-Standtruhen MG1

Die neuen eleganten Mini-Standtruhen punkten mit niedrigen Schalldruckpegeln, zweifacher Luftführung und der patentierten nanoe™ X Luftreinigungstechnologie.

1 Formschön und kompakt

- Klares, modernes Design mit geringer Gehäusetiefe
- Gehäuse in elegantem Mattweiß
- Waschbarer Luftfilter

Das formschöne und kompakte Geräteprofil, das auch im Raumklimagerätebereich zum Einsatz kommt, passt sich hervorragend modernen Inneneinrichtungen an.



Abmessungen:

H x B x T = 600 x 750 x 207 mm

Gewicht:

14 kg

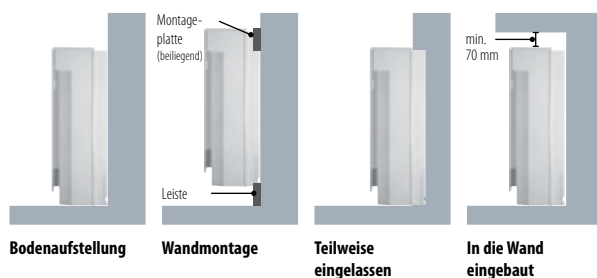


2 Einfache und flexible Montage

Das Gerät kann auf vier verschiedenen Arten montiert werden:

- Vorwandmontage (Bodenaufstellung oder Wandmontage)
- Teilweise in die Wand eingelassen
- In die Wand eingebaut

Flexible Montage mit 4 Einbaumöglichkeiten



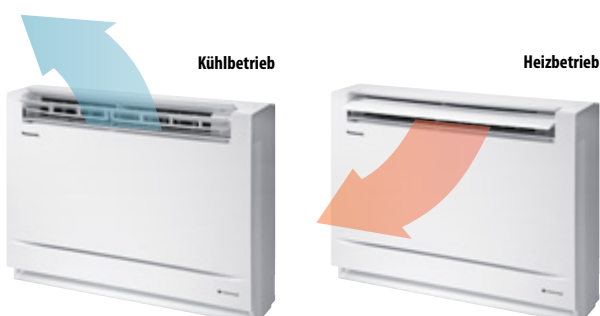
Dieses kompakte Gerät kann selbst dort installiert werden, wo nur wenig Platz zur Verfügung steht, etwa unter einem Fenster. Somit eignet es sich besonders zum Austausch von Heizkörpern einer Zentralheizung.



3 Komfortfunktionen

- Zweifache Luftführung für einen maximalen Komfort
- Selbstreinigungsfunktion
- Kompatibel mit dem neuen WLAN-Interface für die komfortable App-Steuerung

Zweifache Luftführung



Selbstreinigungsfunktion

- Die Selbstreinigungsfunktion lässt sich an der Fernbedienung voreinstellen für eine maximale Dauer von 90 Minuten im Anschluss an den Kühl- oder Entfeuchtungsbetrieb.
- Während der Selbstreinigung werden Personen im Raum nicht direkt dem Luftstrom ausgesetzt.



nanoe™ X – sauberere Luft zum Atmen



Die Luft zum Atmen ist ein hohes Gut und muss strengste Qualitätsansprüche erfüllen. Damit Sie gesündere, sauberere Luft atmen können, hat Panasonic die innovative nanoe™ X-Luftreinigungstechnologie entwickelt.



Positive Effekte von nanoe™ X für die Luftqualität

Geruchs-entfernung



Gerüche



Bakterien und Viren



Schimmel



Allergene



Pollen



Gefährliche Stoffe



Haut und Haare

Inaktivierung von Schadstoffen

Austrocknungs-schutz

1 Geruchsentfernung

nanoe™ X entfernt intensive, unangenehme Gerüche und sorgt für bessere Luft und mehr Wohlbefinden im Raum.

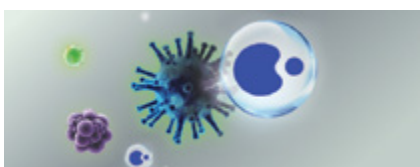
2 Anti-Virus-/Anti-Bakterien-Wirkung

nanoe™ X inaktiviert bestimmte Allergene, Bakterien und Viren, damit Sie zu Hause sauberere, gesündere Luft atmen können.

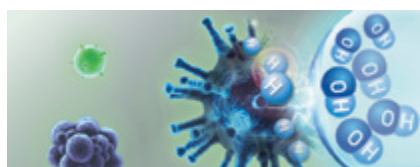
3 Hautbefeuchtung

Unterstützt die Aufrechterhaltung der natürlichen Hautfeuchtigkeit.

Wirkungsprinzip der OH-Radikale



Mit nanoe™ X erzeugte OH-Radikale treffen auf schädliche Mikroorganismen...



...und entziehen ihnen Wasserstoffatome (H)...



...um so Wasser (H₂O) zu bilden und die schädliche Wirkung der Mikroorganismen zu inaktivieren.

Mini-Standtruhen MG1



NEU
2020

Produkthighlights

- nanoe™ X Luftreinigungstechnologie
- Integrierter Infrarotempfänger
- Klares, formschönes Design mit geringer Gehäusetiefe
- Gehäuse in elegantem Mattweiß
- Rasche und flexible Montage
- Waschbarer Luftfilter
- Geräuscharmer Betrieb
- Entfeuchtungsbetrieb
- Kompatibel mit der neuen Panasonic Comfort Cloud

| Modell | | S-22MG1E5N | S-28MG1E5N | S-36MG1E5N | S-45MG1E5N | S-56MG1E5N |
|--|--|-----------------|-----------------|-----------------|-----------------|-----------------|
| Nennkühlleistung | kW | 2,20 | 2,80 | 3,60 | 4,50 | 5,60 |
| Stromaufnahme Kühlen | A | 0,20 | 0,20 | 0,23 | 0,25 | 0,27 |
| Leistungsaufnahme Kühlen | W | 20 | 20 | 22 | 28 | 31 |
| Entfeuchtungsleistung | l/h | 0,3 | 0,9 | 1,5 | 2,1 | 2,8 |
| Nennheizleistung | kW | 2,50 | 3,20 | 4,20 | 5,00 | 6,30 |
| Stromaufnahme Heizen | A | 0,20 | 0,20 | 0,24 | 0,26 | 0,28 |
| Leistungsaufnahme Heizen | W | 21 | 21 | 23 | 29 | 32 |
| Spannungsversorgung | V / Ph / Hz | 230 / 1 / 50 | 230 / 1 / 50 | 230 / 1 / 50 | 230 / 1 / 50 | 230 / 1 / 50 |
| Maximale Stromaufnahme | A | 0,20 | 0,20 | 0,24 | 0,26 | 0,28 |
| Maximale Leistungsaufnahme | W | 21 | 21 | 23 | 29 | 32 |
| Luftmenge Kühlen ¹ | niedrig / mittel / hoch m ³ /h | 360 / 450 / 552 | 360 / 450 / 552 | 360 / 492 / 582 | 390 / 540 / 630 | 390 / 570 / 720 |
| Luftmenge Heizen ¹ | niedrig / mittel / hoch m ³ /h | 390 / 480 / 582 | 390 / 480 / 582 | 390 / 522 / 612 | 420 / 570 / 660 | 420 / 600 / 750 |
| Schalldruckpegel ¹ | niedrig / mittel / hoch dB(A) | 29 / 34 / 38 | 29 / 34 / 38 | 29 / 35 / 39 | 30 / 37 / 42 | 30 / 38 / 44 |
| Schallleistungspegel ¹ | niedrig / mittel / hoch dB | 44 / 49 / 52 | 44 / 49 / 52 | 44 / 50 / 53 | 45 / 52 / 56 | 45 / 53 / 58 |
| Abmessungen | H x B x T mm | 600 x 750 x 207 | 600 x 750 x 207 | 600 x 750 x 207 | 600 x 750 x 207 | 600 x 750 x 207 |
| Nettogewicht | kg | 14 | 14 | 14 | 14 | 14 |
| Kälte- und Elektroanschlussdaten | | | | | | |
| Leistungsanschlüsse | Flüssigkeitsleitung | mm (Zoll) | 6,35 (1/4) | 6,35 (1/4) | 6,35 (1/4) | 6,35 (1/4) |
| | Sauggasleitung | mm (Zoll) | 12,70 (1/2) | 12,70 (1/2) | 12,70 (1/2) | 12,70 (1/2) |
| Empfohlener Zuleitungsquerschnitt ² | mm ² | 3 x 1,5 | 3 x 1,5 | 3 x 1,5 | 3 x 1,5 | 3 x 1,5 |
| Kommunikationsleitung (LYCY) | mm ² | 2 x 0,75 | 2 x 0,75 | 2 x 0,75 | 2 x 0,75 | 2 x 0,75 |
| Empfohlene Absicherung (träge) ² | A | 1 x 10 | 1 x 10 | 1 x 10 | 1 x 10 | 1 x 10 |

1) Bei Geräten mit 5 Lüfterstufen entspricht die Angabe niedrig der Stufe 1, mittel der Stufe 3 und hoch der Stufe 5. 2) Angaben zu Elektro-Zuleitungen und Absicherungen sind Mindestempfehlungen und müssen in jedem Fall durch den Installateur vor Ort nach den VDE-Richtlinien (VDE 0100) und den Vorschriften der örtlichen EVU's bestimmt werden

Zubehör



CZ-RTCSB

Optionale Bedieneinheit.
Kabel-Fernbedienung.
Kompatibel mit Econavi und
datanavi.



PAW-RE2C4-MOD-WH

Hotelregler mit Touch-Screen,
E/A und Modbus RS-485. Weiß.
PAW-RE2D4-WH
Hotelfernbedienung mit
2 Eingängen. Weiß.



SER8150R0B1194

Kabelgebundener
Raumcontroller mit
integriertem Temperatur-/
Luftfeuchtesensor,
ohne PIR-Sensor.



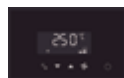
CZ-CENSC1

Optionaler Econavi-Sensor.



CZ-RWS3

Optionale Bedieneinheit.
Infrarot-Fernbedienung.



PAW-RE2C4-MOD-BK

Hotelregler mit Touch-Screen,
E/A und Modbus RS-485. Schwarz.
PAW-RE2D4-BK
Hotelfernbedienung mit
2 Eingängen. Schwarz.

SER8150R5B1194

Kabelgebundener
Raumcontroller mit
integriertem Temperatur-/
Luftfeuchtesensor,
mit PIR-Sensor.



CZ-CAPWFC1

WLAN-Interface
für ECOI/PACI.

Weiteres Zubehör und Montagematerial finden Sie in unserem Hauptkatalog.



Econavi und Internet-Steuerung optional.

Nenn-Bedingungen: Raumtemperatur Kühlen: 27 °C TK / 19 °C FK. Außentemperatur Kühlen: 35 °C TK / 24 °C FK. Raumtemperatur Heizen: 20 °C TK. Außentemperatur Heizen: 7 °C TK / 6 °C FK. (TK: Totkugeltemperatur, FK: Feuchtkugeltemperatur)
Änderungen und Irrtümer vorbehalten. Ausführliche Informationen zur Ökodesign-Richtlinie (ErP) finden Sie auf den Websites www.aircon.panasonic.de bzw. www.pnc.panasonic.eu.

Ihr Fachpartner