



Elektrodendampfbefeuchter Serie XT  
schützen Ihre Gesundheit und erhalten wertvolle Kunstwerke



## Innovative Luftbefeuchtung

Elektrodendampfbefeuchter der Serie XT werden in RLT- Anlagen oder in Kombination mit Dampfgebläsen zur Raumbefeuchtung eingesetzt. Für die Dampfeinbringung in den Zuluftstrom stehen Dampfverteilerrohre und die bewährten DRI-STEEM® Dampfverteilsysteme RAPID-SORB® und ULTRA-SORB® für kurze Befeuchtungsstrecken, mit oder ohne Isolierung, zur Verfügung.

Aufgrund der montagefreundlichen Bauweise und Konstruktion können die Geräte innerhalb kürzester Zeit montiert und gewartet werden. So beinhalten z. B. alle Dampfzylinder ein herausziehbares Ablasssieb zur Beseitigung gelöster Mineralien. Nach Verbrauch sind Dampfzylinder innerhalb kürzester Zeit austauschbar. Die wasserführenden Komponenten sind schnell und unkompliziert zu reinigen, sodass eine längere Betriebsunterbrechung vermieden wird.

Die Dampfbefeuchter der Serie XT sind für den Betrieb mit Trinkwasser konstruiert. Elektrischer Leitwertbereich des Trinkwassers: 125...1250  $\mu\text{S}/\text{cm}$ . Vor Einsatz einer Enthärtungsanlage oder einer anderen Wasserbehandlungsanlage muss Rücksprache mit Ihrem Ansprechpartner der Firma Kaut genommen werden.

### Dampfleistungsbereiche

Baureihe XTP 2 bis 128 kg/h

Baureihe XTS 2 bis 56 kg/h



## XTP

### Befeuchter mit komfortabler VAPOR-LOGIC4®-Steuerung

Für gute Regeleigenschaften und große Flexibilität verfügen die XTP-Dampfbefeuchter standardmäßig über PID-Feuchteregler VAPOR-LOGIC4®, der allen Regelanforderungen von Elektroden-dampfbefeuchtern gerecht wird.

Folgende technische Merkmale sind Standards und müssen nicht als teure Optionen hinzugekauft werden:

- Modularer Geräteverbund von vier Geräten mit einer Dampfleistung bis 512 kg/h
- Einstellung der Abwasserkühlung
- Regelsignalanschlüsse aus bauseitiger Regelung mA oder VDC
- Direkter Anschluss von zwei Feuchtetransmittern 4...20 mA
- Reale Betriebsmeldung über Schütz-Hilfskontakt
- Programmierbares Relais und Triac für selektive Meldungen zur GLT
- Markierung von Störmeldungen mit Zeitstempel und Echtzeituhr
- Benutzerfreundliche Menüs für Gerätefunktionen mit Internet-Schnittstelle und Zugang zu den Funktionen über Ethernet
- Direkter Anschluss eines Rechners bzw. Laptops zum Auslesen und Ändern aller wichtiger Gerätekonfigurationen und Funktionsabläufen
- Interfunktionsfähigkeit mit Gebäudeautomationssystemen durch Modbus und BACnet
- Firmware-Aktualisierung, Datensicherung oder Datenwiederherstellung über ein USB-Anschluss: Die Datenaufzeichnung ermöglicht das Herunterladen von Betriebsdaten auf einen Computer zur Speicherung und Analyse
- Zylinderentwässerung nach einem vom Benutzer einstellbaren Zeitraum (Standardeinstellung 72 Stunden), wenn keine Feuchteanforderung durch die Regelung erfolgt

Optional erhältlich:  
Hardware für LonTalk zur Interfunktionsfähigkeit mit Gebäudeautomationssystemen

## XTS

### Befeuchter mit Standarddisplay

XTS-Dampfbefeuchter beinhalten keinen internen Feuchteregler. Der Anschluss an eine bauseitig zu erstellende Proportionalfeuchteregelung ist möglich.

- Regelsignalanschlüsse aus bauseitiger Regelung mA oder VDC
- Tastaturbedienung mit LED-Anzeigen für Betriebszustand und zur Fehlersuche
- Automatische Entwässerungs- und Füllzyklen abhängig vom elektrischen Leitwert des Zulauf- und Zylinderwassers
- Einstellung der Abwasserkühlung
- Zylinderentwässerung, nach einem vom Benutzer einstellbaren Zeitraum (Standardeinstellung 72 Stunden), wenn keine Feuchteanforderung durch die Regelung erfolgt
- Firmware-Aktualisierung über USB-Port



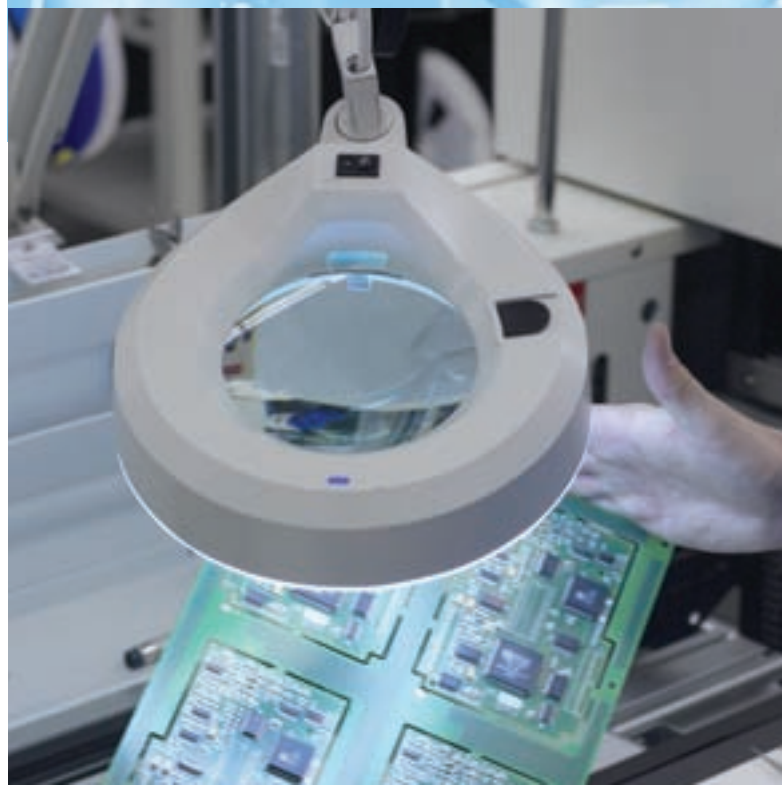
Schneller und einfacher Austausch des Zylinders

## XTP

Komfortable Firmware-Aktualisierung, Datensicherung bzw. Wiederherstellung

## XTS

Firmware-Aktualisierung über einen USB-Port





# Dampfverteilerrohre und Dampfverteilsysteme für Dampfbefeuchter XT

## Ultra-Sorb® Dampfverteilsysteme Individuell einsetzbare Serie LV + LH

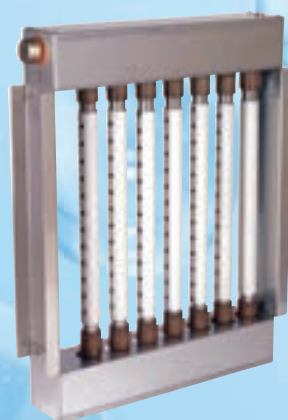
- Kurze Absorptionsstrecken, auch bei niedriger Zulufttemperatur und großer spezifischer Feuchteerhöhung
- Reduzierung der Wärmeübertragung an den Zuluftstrom bis zu 85% und Erhöhung des Dampfdurchsatzes mit der Option „Isolierte Rohre“
- Niedrigste Installationskosten durch werksseitige Vormontage der Dampfverteilsysteme beim Hersteller
- Einbau in horizontale und vertikale Lüftungskanäle möglich
- Dampfdurchsatz bis zu 840 kg/h in Abhängigkeit der Gerätegröße

## Rapid-Sorb® Dampfverteilsystem Mehrere Verteilerrohre, kurze Absorptionsstrecken

- Ermöglicht kürzere Absorptionsstrecken im Vergleich zu Einzelrohrsystemen
- Einbau in horizontale und vertikale Lüftungskanäle möglich
- Montage der Dampfsammler außerhalb oder innerhalb des Lüftungskanals
- Ausführung mit der Option „Isolierte Rohre“ möglich

## Einzelrohrsysteme für eine flexiblere Installation

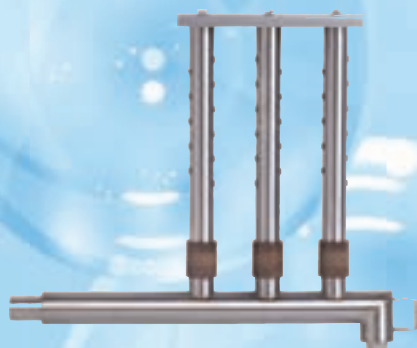
- Einzelrohrsysteme für den Einsatz in RLT-Anlagen mit ausreichend langer Geräte- oder Kanallänge zur Absorption des Dampfes
- Einbau in horizontale und vertikale Lüftungskanäle möglich
- Ausführung mit der Option „Isolierte Rohre“ möglich



Ultra-Sorb® Modul LV  
mit wärmedämmten  
Verteilerrohren



Ultra-Sorb® Modul LH  
mit wärmedämmten  
Verteilerrohren



Rapid-Sorb®  
Dampfverteilsystem



Einzelrohrsysteme

# XT-Dampfgebläse

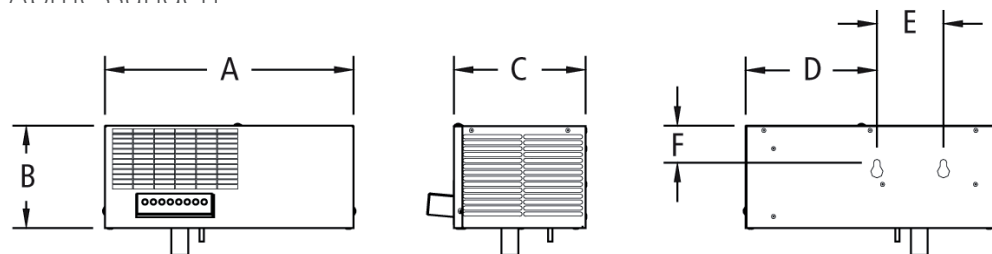
Die Dampfgebläse der Serie XT eignen sich zur Direktraumbefeuchtung, wo kein Luftkanalsystem zur Verfügung steht. Typische Einsatzgebiete sind zum Beispiel: Produktions- und Lagerräume, Museen, Call-Center und Musikinstrumentenhandel.

## Technische Daten

Modell	Max. Dampf-durchsatz	Versand-gewicht	Betriebs-gewicht	Luftvolumen-strom	Stromaufnahme 230V (50/60 Hz)	Eingangs-leistung	Geräusch-pegel*
SDU-006E	8,0 kg/h	5,7 kg	4,3 kg	3,0 m <sup>3</sup> /min	0,16 A	17 W	49 dBA
SDU-017E	22,3 kg/h	12,5 kg	10,2 kg	18,8 m <sup>3</sup> /min	0,23 A	23 W	53 dBA

\* Geräuschmessungen 2 m vor dem XT Dampfgebläse.  
XT Dampfgebläse werden getrennt von den XT Serie Befeuchtern geliefert.

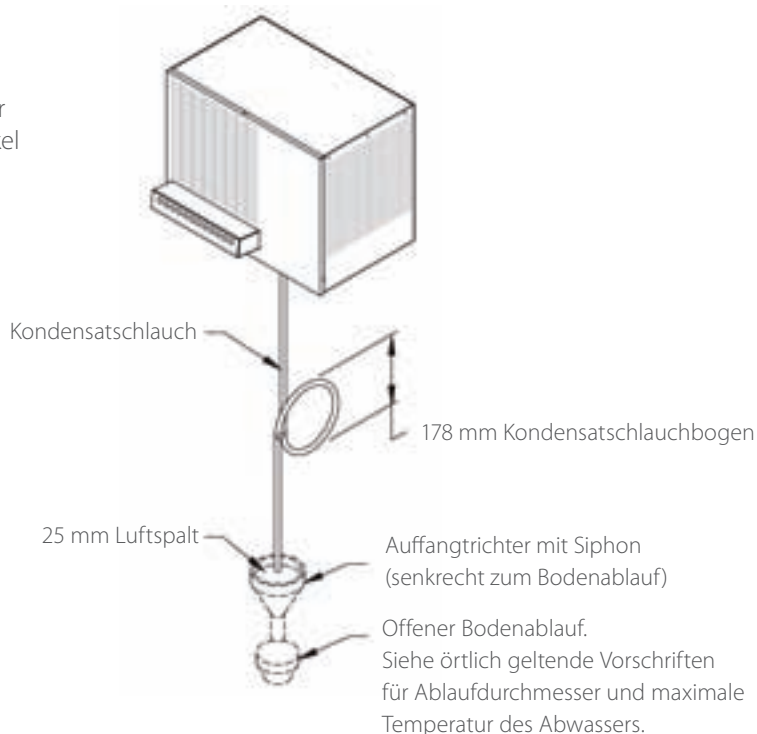
## Abmessungen



Typ	SDU-006E	SDU-017E
A	373 mm	455 mm
B	152 mm	350 mm
C	198 mm	279 mm
D	76 mm	91 mm
E	99 mm	180 mm
F	69 mm	107 mm

## Kondensatableitung

Darstellung mit Kondensatablauf zu offenem Trichter.  
Kondensatrücklauf kann auch zum Befeuchter-Füllbecher durch bauseitiges Bohren eines Lochs im Füllbecherdeckel erfolgen.



# Technische Daten

Typenbezeichnung	Typ	XTP / XTS 002 D1	XTP / XTS 003 H2	XTP / XTS 003 H3	XTP / XTS 006 H2	XTP / XTS 006 H3	XTP / XTS 010 H3	XTP / XTS 017 H3	XTP / XTS 025 H3	XTP / XTS 033 H3	XTP / XTS 042 H3	XTP 050 H3	XTP 067 H3	XTP 083 H3	XTP 096 H3
Dampfmenge <sup>1)Xn</sup>	kg/h	2,3	4,5	4,5	8,0	8,0	13,5	22,3	34,0	45,0	56,0	68,0	90,0	112,0	128,0
Leistungsbereich <sup>2)X</sup>	kg/h Dampf	0,46-2,3	0,9-4,5	0,9-4,5	1,6-8	1,6-8	2,7-13,5	4,5-22,3	6,8-34	9-45	11,2-56	13,6-68	18-90	22,4-112	25,6-128
Steuerspannung	V	intern mit 24 V AC													
Nennleistung	kW	1,7	3,3	3,3	6,0	6,0	10,0	16,5	25,0	33,3	41,7	2x25	2x33,3	2x41,7	2x47,9
Phasenzahl		1-N	2	3	2	3	3	3	3	3	3	3	3	3	3
Heizspannung <sup>3)Up</sup>	V/Hz	230	400, 50 / 60												
Nennstrom pro Phase	A	7,0	8,0	5,0	15,0	9,0	14,0	24,0	36,0	48,0	60,0	2x36	2x48	2x60	2x69
i Max pro Phase	A	9,0	10,0	6,0	18,0	10,0	17,0	29,0	43,0	58,0	72,0	2x43	2x58	2x72	2x80
Externe Absicherung pro Phase	A	16,0	16,0	10,0	25,0	16,0	25,0	35,0	50,0	63,0	100,0	2x50	2x63	2x100	2x100

## Geräteaufbau

Dampfzylinder	Anzahl	1	1	1	1	1	1	1	1	1	1	2	2	2	2	
Breite	mm	370	370	370	370	370	450	450	504	504	504	1005	1005	1005	1005	
Höhe	mm	523	523	523	523	523	612	612	650	650	650	650	650	650	650	
Tiefe	mm	221	221	221	221	221	300	300	340	340	340	340	340	340	340	
Leergewicht	kg	17	17	17	17	17	23	23	29	29	29	63	63	63	63	
Betriebsgewicht max.	kg	19	19	19	21	21	36	36	52	52	52	99	99	99	99	
Anschluss für stetige Regelung		Standardmässig eingebaut														
1 Melderelais, <b>XTS</b>		Standardmässig eingebaut											-	-	-	-
1 programmierbare Melderelais, 1 programmierbarer Triac, <b>nur XTP</b>		Standardmässig eingebaut														
Integrierte PID Regelung (Anschlussmöglichkeit eines stetigen Maximal-Feuchtefühlers), <b>nur XTP</b>		Standardmässig eingebaut														
LON-Schnittstelle		Optional auf Anfrage, <b>nur XTP</b>														
Web-Browser-, Modbus und/oder BACnet Schnittstelle, <b>nur XTP</b>		1	1	1	1	1	1	1	1	1	1	1	1	1	1	
Digitaler Eingang		1	1	1	1	1	1	1	1	1	1	1	1	1	1	
Analoger Eingang		1	1	1	1	1	1	1	1	1	1	1	1	1	1	
Dampfdüse für Kanaleinbau		1	1	1	-	-	-	-	-	-	-	-	-	-	-	

## Dampfverteillrohre für Kanaleinbau, > 1500 mm sind möglich

22-300 mm, 22-450 mm	Anzahl	1	1	1	1	1	-	-	-	-	-	-	-	-	-
22-650 mm, 22-850 mm	Anzahl	1	1	1	1	1	-	-	-	-	-	-	-	-	-
35-300 mm	Anzahl	-	-	-	-	-	1	-	-	-	-	-	-	-	-
35-450 mm	Anzahl	-	-	-	-	-	1	1	-	2	-	-	4	-	-
35-600 mm	Anzahl	-	-	-	-	-	1	1	1	2	2	2	4	4	4
35-900 mm	Anzahl	-	-	-	-	-	1	1	1	2	2	2	4	4	4
35-1200 mm	Anzahl	-	-	-	-	-	1	1	1	2	2	2	4	4	4
35-1500 mm	Anzahl	-	-	-	-	-	1	1	1	2	2	2	4	4	4

## Dampfschläuche

Ø 22 / 29 mm	Anzahl x m	1	1	1	1	1	-	-	-	-	-	-	-	-	-
Ø 35 / 43 mm	Anzahl x m	-	-	-	-	-	1	1	1	2	2	2	4	4	4
<b>Kondensatschlauch</b>	Anzahl x m	1	1	1	1	1	1	1	1	2	2	2	4	4	4

## Dampfgebläse für direkte Raumbefeuchtung, Kombinationen für Leistungen > 45,0 kg/h sind möglich

aufgebaut	Anzahl	1	1	1	1	1	1	1	-	-	-	-	-	-	-
getrennt installiert	Anzahl	1	1	1	1	1	1	1	2	2	-	-	-	-	-

<sup>1)Xn</sup> = Effektive Nutzdampfmenge, unabhängig von Betriebsspannung oder Wasserqualität.

<sup>2)X</sup> = Betriebsleistung: 10 - 100% der Nennleistung einstellbar, bzw. von der Feuchteregeleung ansteuerbar, **nur XTP**

<sup>3)Up</sup> = Heizspannung, Standardausführung 400 V oder 230 V. Ausführung für andere Heizspannung lieferbar.

## Gas-Dampfbefeuchter GTS (DI)<sup>®</sup> für Betrieb mit Erd- oder Flüssiggas



Im Vergleich zu anderen Befeuchtungssystemen sind die Betriebs- und Energiekosten beim gasbefeuchten Dampfbefeuchter gering. Die bewährten und zuverlässigen Gasdampfbefeuchter finden Anwendung in RLT-Anlagen von Verwaltungs- und Produktionsgebäuden, Reinräumen und Museen.

Dampfleistungsbereich von 34 bis 272 kg/h

## Widerstandsdampfbefeuchter HT (DI)<sup>®</sup>



Integration in RLT-Anlagen auch für erhöhte Regelanforderungen, Direktraumbefeuchtung mit Dampfgebläse ist möglich

Dampfleistungsbereich von 5,4 bis 46,3 kg/h

## Dampfumformer STS (DI)<sup>®</sup>



Der Dampfumformer STS erzeugt aus chemisch verunreinigtem Dampf sauberen, sterilen und geruchlosen Dampf. Der chemisch verunreinigte Dampf strömt ausschließlich durch den geschlossenen Primärwärmetauscher und erhitzt das Wasser bis 100°C. Im Anschluss erfolgt die Verdampfung unter atmosphärischem Druck.

Dampfleistungsbereich von 5,0 bis 726 kg/h







## Kaut - Luftbefeuchtung: Passende Lösungen für jedes Problem

In den Wintermonaten sinkt die relative Luftfeuchte unter den Optimalwert von 40 bis 50%. Nicht selten sinkt die rel. Feuchte unter 30%. Die Folge hiervon ist, dass die Schleimhäute austrocknen und die Empfindsamkeit für Erkältungskrankheiten zunimmt. Ebenso werden allen organischen Materialien wie z.B. Holz, Papier, Leder usw. Feuchte entzogen. Um diesen Problem entgegenzuwirken muss die Raumfeuchte mit einem Luftbefeuchter angehoben werden.

Unsere Luftbefeuchter schützen in Wohn- und Büroräumen, Kirchen, Bibliotheken, Museen und Galerien durch zuverlässige Befeuchtung der Raumluft Ihre Gesundheit und erhalten wertvolle Kunst- und Einrichtungsgegenstände.

Auch in Krankenhäusern, Prüfräumen, Laboratorien, Druckereien, Technikräumen, Telefonzentralen, Produktionshallen, EDV-Räumen, Lebensmittel-, Textil- und Holzindustrie ist die Befeuchtung eine zwingende Notwendigkeit.

Wir liefern und installieren alle Luftbefeuchtungssysteme. Ob im Bedarfsfall Dampf, Wasserzerstäubung, Verdunstung oder Ultraschallbefeuchtung eingesetzt wird, entscheiden Sie nach unserer eingehenden Beratung. Wir bieten Ihnen unsere fachmännischen Leistungen und langjährige Erfahrung in Form von Beratung, Planung, Vertrieb und Service.



[www.kaut.de](http://www.kaut.de)

**Alfred Kaut GmbH + Co. · Elektrizitätsgesellschaft · Seit 1892 · Kälte-, Klima-, Wärmetechnik · Luftbe-, Entfeuchtung · [www.kaut.de](http://www.kaut.de) · Email: [info@kaut.de](mailto:info@kaut.de)**

WUPPERTAL	BERLIN	DRESDEN	FRANKFURT	HAMBURG	HANNOVER	MÜNCHEN	NÜRNBERG	ROSTOCK	STUTTGART
Tel. 02 02 / 26 820 Fax 02 02 / 26 82 100 Email <a href="mailto:info@kaut.de">info@kaut.de</a>	T. 03 33 97 / 6 86 80 F. 03 33 97 / 6 86 82 15 <a href="mailto:berlin@kaut.de">berlin@kaut.de</a>	T. 03 51 / 25 47 30 F. 03 51 / 25 47 39 65 <a href="mailto:dresden@kaut.de">dresden@kaut.de</a>	T. 0 61 09 / 6 96 80 F. 0 61 09 / 6 96 82 75 <a href="mailto:frankfurt@kaut.de">frankfurt@kaut.de</a>	T. 0 40 / 2 54 06 80 F. 0 40 / 2 54 06 89 05 <a href="mailto:hamburg@kaut.de">hamburg@kaut.de</a>	T. 0 53 41 / 3 98 81 63 F. 02 02 / 26 82 89 63 <a href="mailto:hannover@kaut.de">hannover@kaut.de</a>	T. 0 89 / 68 09 19 60 F. 0 89 / 68 09 19 64 5 <a href="mailto:muenchen@kaut.de">muenchen@kaut.de</a>	T. 0 91 29 / 40 54 60 F. 0 91 29 / 40 54 63 5 <a href="mailto:nuernberg@kaut.de">nuernberg@kaut.de</a>	T. 01 62 / 2 68 04 48 F. 02 02 / 2 68 28 73 5 <a href="mailto:rostock@kaut.de">rostock@kaut.de</a>	T. 0 71 61 / 3 89 99 59 50 F. 0 71 61 / 3 89 99 59 55 <a href="mailto:stuttgart@kaut.de">stuttgart@kaut.de</a>