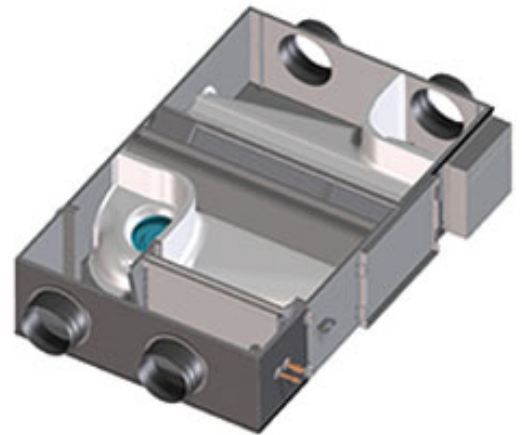


# Hitachi FreeSystem-Innengerät



## Technische Daten

Typ	KPI-802X3E
DX-Leistung inkl. Rückgewinnung Kühlen	7,96 kW
DX-Leistung inkl. Rückgewinnung Heizen	9,79 kW
Wirkungsgrad Sensibel(Lüfterstufe hoch)	75,00 %
Wirkungsgrad Latent Kühlen/Heizen (Lüfterstufe hoch)	62,00 / 65,00 %
Luftvolumenstrom	800/700/590 m³/h
Ext. statische Pressung	125/95/70 (max. 125) Pa
Schalldruckpegel/Kühlen	29/30/31 dB(A)
Schalldruckpegel/Heizen	29/30/31 dB(A)
Spannungsversorgung	230/1/50 V/Hz/Ph
Leistungsaufnahme/Kühlen	0,27 kW
Leistungsaufnahme/Heizen	0,27 kW
Stromaufnahme/Kühlen	1,90 A
Stromaufnahme/Heizen	1,90 A
Empfohlene Absicherung, träge	10 A
Steuerleitung	2x 0,8 abgeschirmt mm²
Abmessungen H/B/T	385x1688x1116 mm
Gewicht	69,00 kg
Flüssigkeits-/Saugleitung	6,35/15,90 mm
Werkseitige Füllmenge	0,00 kg



- Angaben zu Elektro-Zuleitungen und Absicherungen sind Mindestempfehlungen und müssen durch den Installateur nach den VDE-Richtlinien(VDE 0100) und Vorschriften der örtlichen EVU's bestimmt werden.
- Rohrleitungsangaben sind projektbezogen im Einzelfall mit Hilfe der Hitachi-Software zu prüfen.
- Technische Änderungen, Irrtum, Liefermöglichkeiten und -bedingungen vorbehalten.