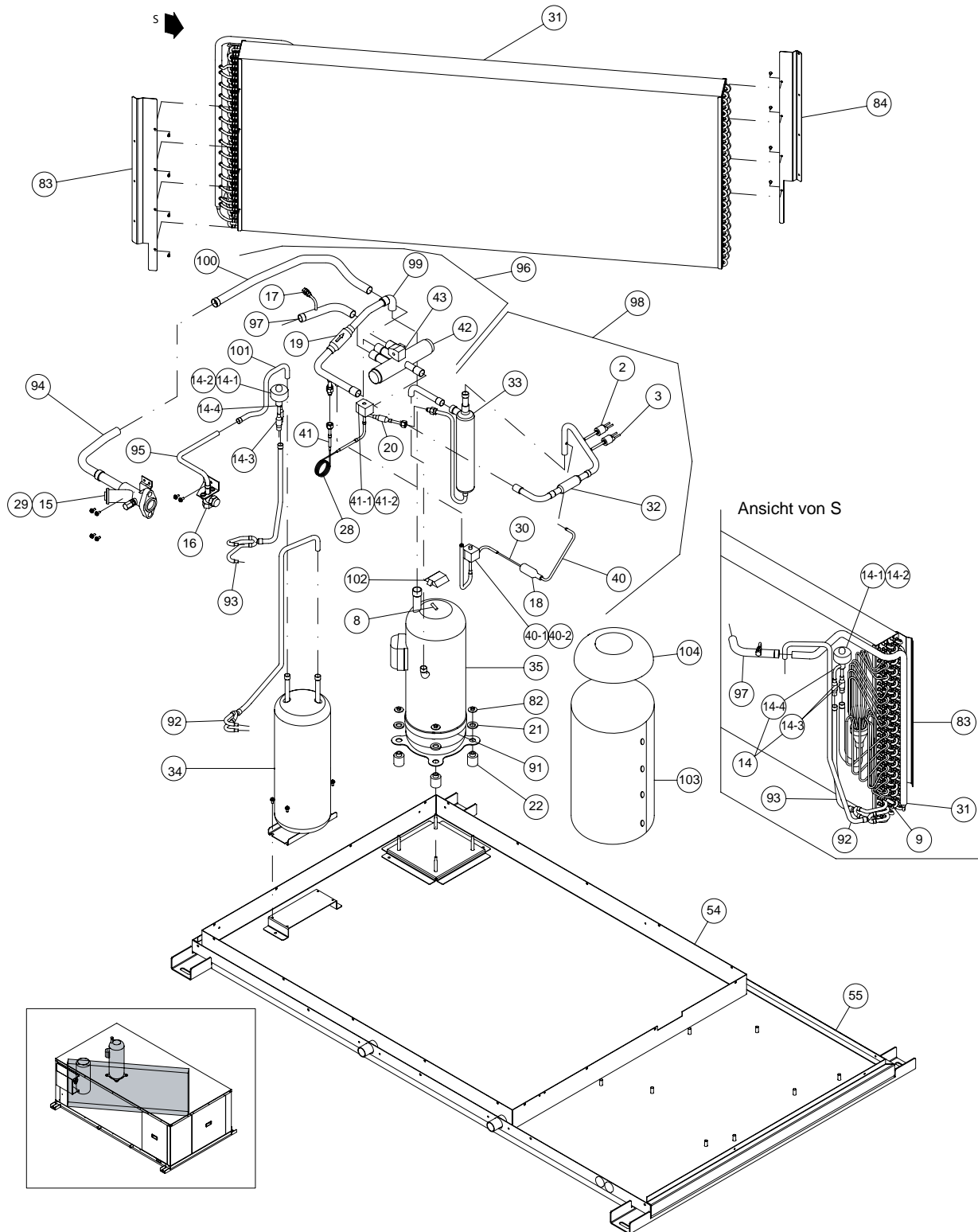
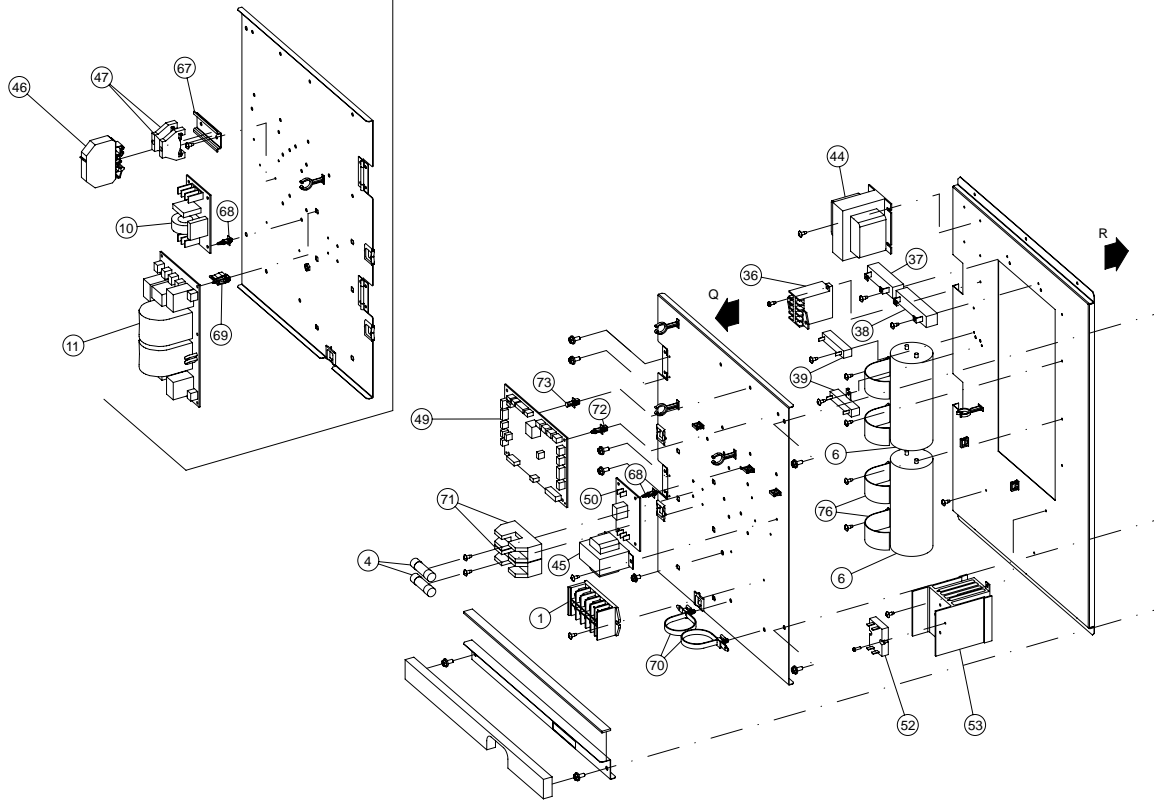


Nr.	Beschreibung	Bemerkungen
1	Anschlussleiste	
2	PS-Kabel	PSH (Hochdruckschalter)
3	Kabelsatz PS	PSC (Druckschaltersteuerung)
4	Sicherung	40A
5	Schaltplan	Montage (Komponenten + Kabelsatz + Stahlplatten)
6	Kondensator	4700µF
7	Thermistor	TA
8	Thermistor	TD
9	Thermistor	TE
10	Störschutzfilter	
11	Störschutzfilter	
12	M-Transistor	Für Inverter
13	M-Diode	Für Inverter
14	Exp.- Ventil	
14-1	EXPV-Spule	
14-2	Exp.- Ventils	
14-3	Sieb	
14-4	Exp.- ventilkabel	
15	S Ventil 1/1	Gasleitung
16	S Ventil 1/2	Flüssigkeitsleitung
17	Prüfung JA	
18	Dist. Sieb	
19	Sieb	
20	Sieb	
21	V-P Gummi 2	
22	V-P Gummi 1	
23	Einlass-Schutznetz	Einlass
24	Auslassschutznetz	Auslass
25	Lüftermotor	Montage
26	Lüfter-Fuss	
27	Lüftermotor	GS 1500W - 6P (Lüftergehäuse + Lüfter)
28	Kapillarschlauch	
29	Flansch-Baugruppe	
30	Kapillarschlauch	
31	Kondensatorbaugruppe	
32	Absperrventil	
33	Ölabscheider	
34	L-Tank	Montage
35	Kompressor	E656DHD-65D2
36	Magnetschalter	
37	Widerstand	
38	Widerstand	
39	Widerstand	

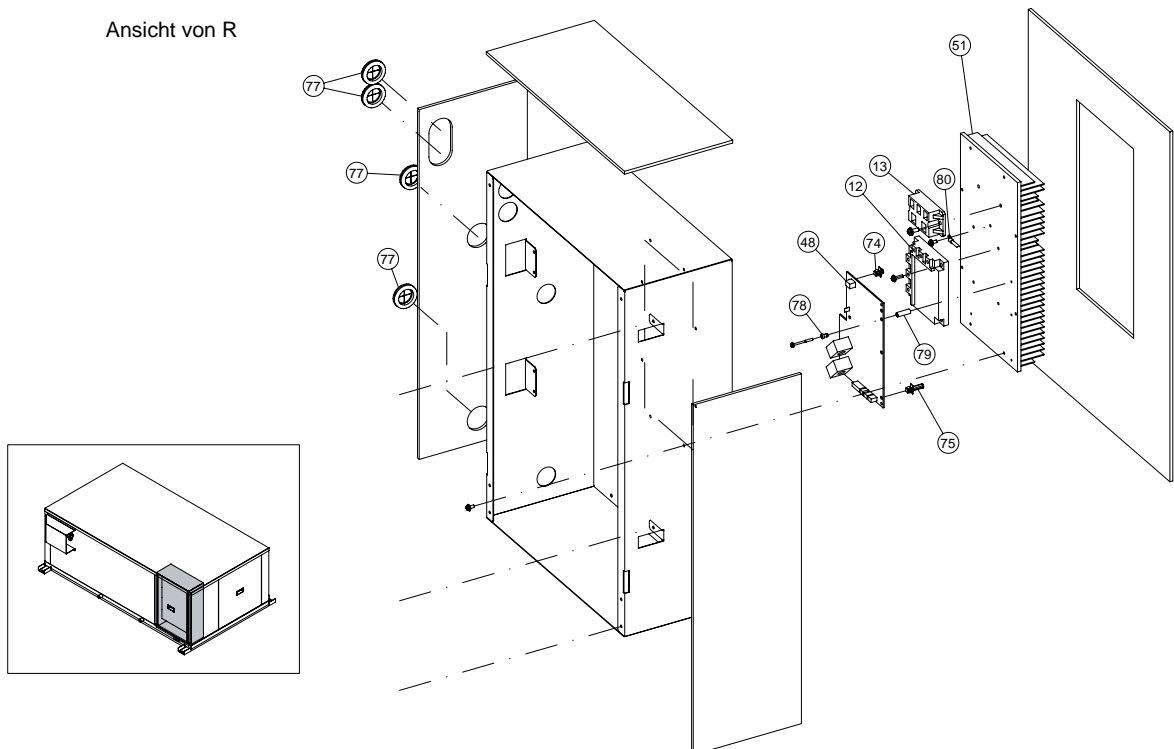


Nr.	Beschreibung	Bemerkungen
40	SVB-Baugruppe	
40-1	Gehäuse 20	Magnetventil
40-2	Kabelsatz (SVA2)	SVA2 (Magnetventilspule)
41	SVF-Baugruppe	
41-1	Gehäuse	Magnetventil
41-2	Kabelsatz für SVF	SVF (Magnetventilspule)
42	4-Wege-Ventil	Umschaltventil
43	Kabelsatz RVR	RVR (Umschaltventilspule)
44	Drosselspule	DCL
45	Transformator	TF
46	Trennschalter	
47	Anschlussklemme	
48	PV041-Baugruppe	Für Inverter
49	Leiterplatte	Hauptgerät (PO052 Baugruppe)
50	RPP-Relais	
51	Inverter-Kühlrippen	Für Inverter
52	SSR	
53	Kühlblech	
54	Montage der Abfluswanne	Montage
55	B-Gitterbaugruppe	Montage
56	Baugruppe hintere Abdeckung	Montage
57	Schaltkastenbaugruppe	Montage
58	Baugruppe vordere Abdeckung	Montage
59	Baugruppe hintere L-Ecke	Montage
60	Baugruppe L-Ecke	Montage
61	Baugruppe L-Abdeckung	Montage
62	Baugruppe Lufteinlass-Rahmen	Montage
63	Baugruppe Luftauslass-Rahmen	Montage
64	Baugruppe R-Ecke	Montage
65	Baugruppe R-Abdeckung	Montage
66	Baugruppe Obere Abdeckung	Montage
67	SCHIENE	
68	Abstandhalter	
69	Halter	
70	Klemme	
71	Sicherungshalter	
72	Abstandhalter	
73	Abstandhalter zum Eindrücken	
74	Abstandhalter zum Eindrücken	
75	Abstandhalter zum Eindrücken	
76	Klebeband	
77	Gummibuchse	
78	Hülse	
79	Hülse	

Ansicht von Q



Ansicht von R



Nr.	Beschreibung	Bemerkungen
80	Thermistor	Für Inverter
81	Baugruppe hintere R-Abdeckung	Montage
82	Spezialmutter	
83	Kondensatorstrebe 1	
84	Kondensatorstrebe 2	
85	Griff	
86	S-Ventilschutzverankerung	
87	Baugruppe Fuß	Montage
88	Anschluss für Lüfterleitung	
89	FS-Verankerung	
90	Schwimmerschalter	
91	C-Heizer	
92	SC1-Leitung	
93	SC2-Leitung	
94	G-Ventil-Baugruppe	
95	Baugruppe L-Ventil	
96	Baugruppe 4-Wege-Ventil	
97	Baugruppe C-Rohr	
98	Baugruppe D-Rohr	
99	Baugruppe S-Rohr	
100	Rohr E	
101	L-Rohr 3	
102	Gummikappe	
103	RC-Aabdeckung	
104	Abdeckung	